



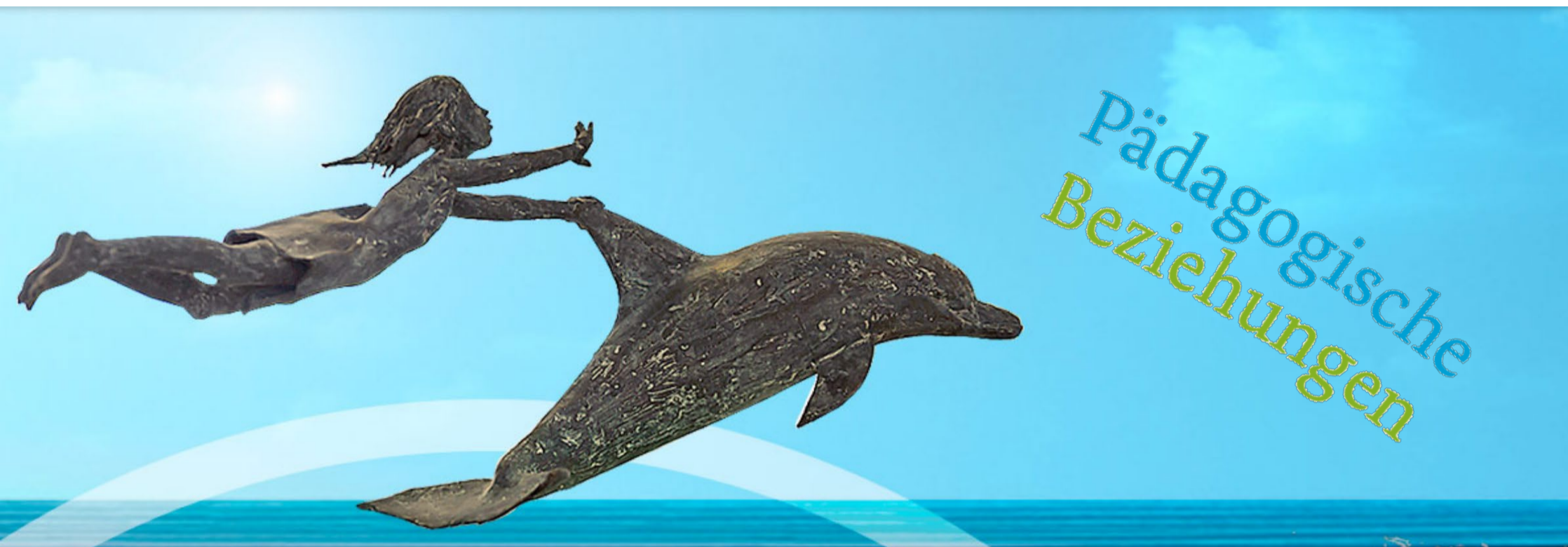
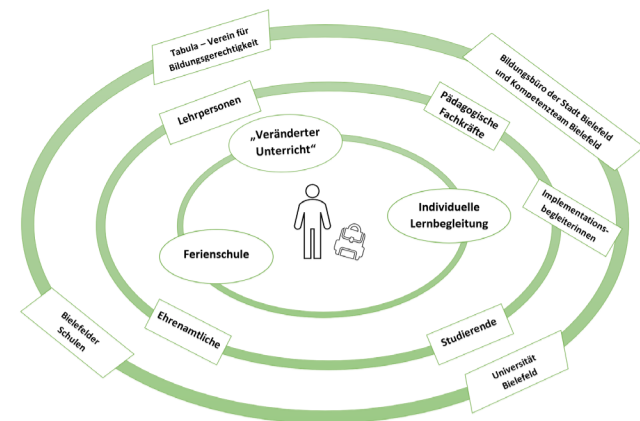
**UNIVERSITÄT
BIELEFELD**



Fakultät für
Erziehungswissenschaft

Zentrum für Lehren
und Lernen - ZLL

**Bielefeld School of
Education - BiSEd**



Einladung zur Ausstellungseröffnung

Die Fakultät für Erziehungswissenschaft, das Zentrum für inklusionssensible Lehrer*innenbildung und das Zentrum für Lehren und Lernen der Universität Bielefeld laden herzlich ein zur Eröffnung der Wanderausstellung

„Reckahner Reflexionen zur Ethik pädagogischer Beziehungen“

Dienstag, 4. April 2023

17.00 - 18.00 Uhr

Hörsaal 6 im UHG

In allen pädagogischen Arbeitsfeldern finden pädagogische Beziehungen statt. Ihre Qualität, die von Anerkennung oder Verletzung geprägt sein kann, ist für Kinder, Jugendliche und Erwachsene von existentieller Bedeutung. Die Reckahner Reflexionen fordern zum Nachdenken über die Verbesserung pädagogischer Beziehungen heraus

- in Schule und Universität gleichermaßen.

Die Ausstellung ist vom 3. April - 2. Mai 2023 im UniQ geöffnet.

Sie findet im Rahmen der Zusammenarbeit der Universität mit dem Bielefelder Bildungsnetzwerk „Alle Kinder mitnehmen“ statt und lädt alle Lehrenden und Studierenden, alle Kinder, Jugendlichen und Erwachsenen zum Mitmachen ein!